

M5200 (2000)  
M5202 (2001)  
M5201 (2002)

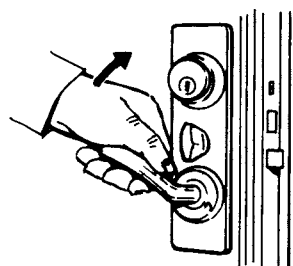
# Flerpunktslås för dörr

PATENT

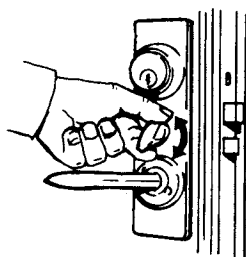
Används för utåtgående och inåtgående ytterdörr.

## Hemmabekvämt

Lyft handtaget uppåt

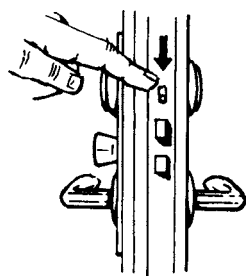


Lås/Lås upp med vredet

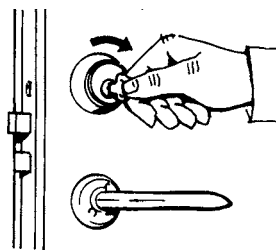


## Bortasäkert

Spärra vredet med knappen ovanför regelkolven



Lås/Lås upp med nyckel



## M5200

Låsbar med rund dubbelcylinder. Nyckelvridning 360 grader. Kantskena 25 x 2 mm med rundklippta skenändar.

Förzinkad. Dornavstånd 50 mm, låsdjup 76 mm. Fallkolv, regelkolv samt två hakkolvar. Hakkolvarna ger ökat inbrottskydd. Längd 1700 mm. Handtagshöjd 795 mm.

Finns höger och vänster. Kan ändras genom att lossa låshuset från skenan och därefter vrida fallkolven.

## M5202

Lika ovan, men måttillverkad, med rakt avkapade skenändar.

## M5201

Lika Fix M5202, men med yttre kolvar av typ kilkolvar.

Funktion och egenskaper När dörren är olåst, är hakkolvar, kilkolvar och regelkolv indragna. Fallkolven är i funktion och håller dörren på plats i stängt läge. Handtaget står horisontellt och trycks nedåt när dörren skall öppnas. Dörren kan stängas utan handtagsrörelse.

Låsning sker genom att handtaget vrids uppåt. Handtaget kan återta horisontalläge. Därefter görs låsningsrörelse med nyckel eller spärrvred. Regelkolven går då i funktion och är tillsammans med hakkolvarna och kilkolvarna spärrade.

## Montering

Måttsatta anvisningar för urfräsning, katalogdel E.

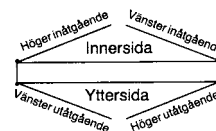
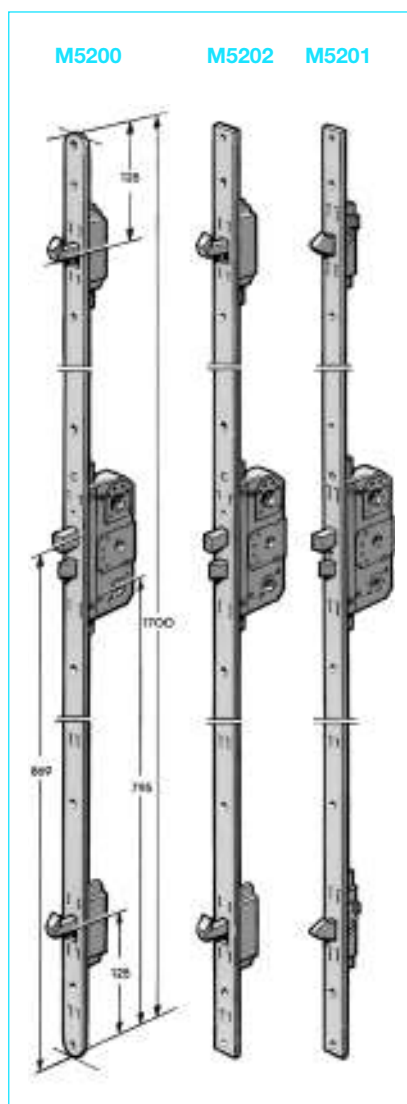
## Tillbehör

Slutbleck, sida F 104–F 113.

Välj ASSA dörrhandtag eller handtag utan retur fjäder. Kan även fås med mickrobrytare.

## Vid beställning av M5202, M5201 uppge:

1. Artikelnummer
2. Längd
3. Handtagshöjd
4. Typ av slutbleck
5. Antal kolvar, typ och dess placering
6. Höger eller vänster



# Flerpunktslås för dörr, måttbeställd

PATENT

M5001 (2150)  
M5101 (2151)  
M5002 (2026)

Används för utåtgående och inåtgående ytterdörr.

## M5001

Låsbar med 360 graders nyckelvridning.

## M5101

Låsbar med 90 graders nyckelvridning.

## M5002

Lika Fix M5000, sida C34, men måtttillverkad, i valfri längd, med handtagshöjd och kolvplacering enligt önskemål. Begränsningar, se katalogdel E. Nyckelvridning 360 grader, alternativt 90 grader.

## Utförande i övrigt för samtliga:

Låsbar med rund cylinder.  
Kantskena 25 x 2 mm. Glansförzinkad.  
Dornavstånd 50 mm.

Låsdjup 74 mm.

Fallkolv, regelkolv samt sidkolvar typ kilkolv, alternativt hakkolv. Antal och placering enligt önskemål. Begränsningar se katalogdel E.

Längd och handtagshöjd valfri. Begränsningar se katalogdel E.

Finns höger och vänster. Kan ändras genom att lossa låshuset från skenan och därefter vrida fallkolven.

## Funktion och egenskaper

När dörren är olåst, är sidkolvar och regelkolv indragna. Fallkolven är i funktion och håller dörren på plats i stängt läge. Handtaget står horisontellt och trycks nedåt när dörren skall öppnas. Dörren kan stängas utan handtagsrörelse.

Låsning sker genom att handtaget vrids uppåt. Sidkolvarna går då i funktion i slutblecken. Därefter görs låsningsrörelse med nyckel eller spärrvred. Regelkolven går då i funktion och är tillsammans med sidkolvarna spärrade.

## Montering

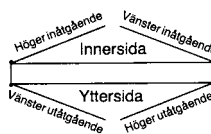
Måttsatta anvisningar för urfräsning, katalogdel E.

## Tillbehör

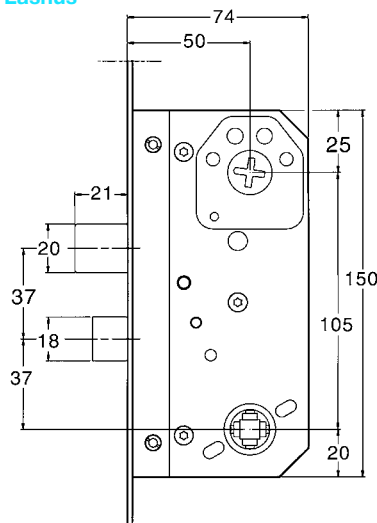
Slutbleck, sida F 104–F 113.  
Välj ASSA dörrhandtag eller handtag utan retur fjäder. Kan även fås med mikrobrytare.

## Vid beställning uppge:

1. Artikelnummer
2. Nyckelvridning 90 eller 360 grader
3. Längd
4. Handtagshöjd
5. Typ av slutbleck
6. Antal kolvar och dess placering
7. Höger eller vänster



## Låshus



M5001, M5101

M5002

